

Allora™

Transformación en Tiempo Real y Bidireccional de XML a Bases de datos relacionales



A BackOffice Associates, LLC Company

Allora™

Allora está diseñado para generar archivos XML desde cualquier base de datos y escribir elementos o atributos XML en una base de datos. Las empresas ahora podrán almacenar y compartir datos en una gran cantidad de formatos, incluida base de datos, archivos flat, EDI y aplicaciones basados en XML. Allora provee un ambiente gráfico, modular y fácil de usar para una completa transformación y mapeo de datos.

Componentes del producto:

- Ambiente gráfico para mapeo y conversión entre XML (o texto) y bases de datos relacionales
- Workflow Manager para organizar, programar y ejecutar las tareas de transformación
- Asistente gráfico para soportar los principales servidores de aplicaciones y herramientas IDE
- Asistentes gráficos y un completo conjunto de interfaces programables para integrar archivos XML o datos relacionales dentro de cualquier aplicación
- Ejemplos de mapeos y transformaciones para ayudarlo a iniciar su proyecto
- Interfaces SOAP para construir aplicaciones distribuidas
- Motor run-time totalmente separado al resto de la solución

Utilice Allora para transformar XML y datos relacionales para cualquier base de datos que soporte un conector JDBC o ODBC. Allora se encuentra certificado para trabajar con más de 20 diferentes bases de datos incluyendo IBM DB2, Oracle, Microsoft SQL Server, MySQL, Informix, Ingres, Sybase, IDMS, Datacom, Teradata, PostgreSQL y otras.

Allora Mapper

El mapeador gráfico permite ver simultáneamente los esquemas XML o DTD y las estructuras de las bases de datos o archivos de texto. El mapeador puede crear automáticamente esquemas XML desde bases de datos relacionales y viceversa. Mediante un conjunto de herramientas, usted puede construir un proyecto de Mapeo que contenga la información necesaria para transformar datos relacionales a XML o XML a datos relacionales. El proyecto de mapeo puede ser accedido a través del Workflow Manager o por APIs para integrar transformaciones en una aplicación de alto nivel.

Allora Workflow Manager

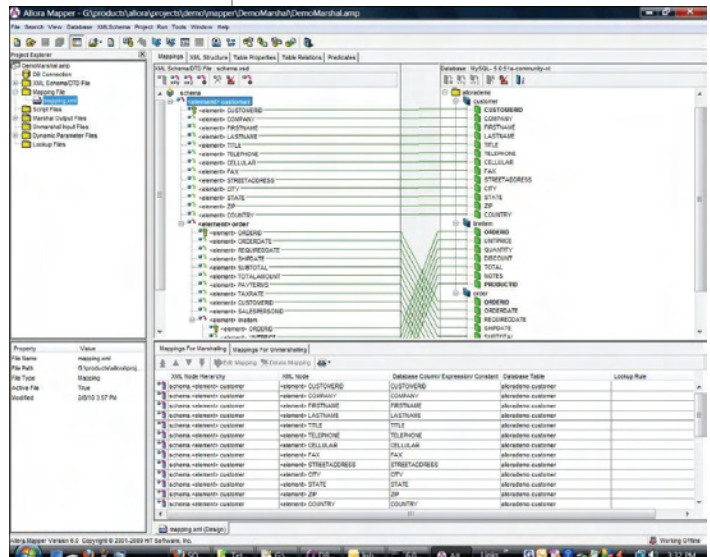
El Workflow Manager provee un entorno gráfico para configurar, programar y ejecutar una serie de tareas y procesos. Está diseñado para administrar las tareas y los procesos de las transformaciones RDB-XML. Sus capacidades de diseño proporcionan un ambiente de trabajo para agregar tareas, establecer parámetros y organizar procesos de ejecución.

Interfaces de aplicaciones y datos

Allora ofrece un completo conjunto de interfaces programables, permitiendo a usted integrar transformaciones RDB-XML como parte de una aplicación. Los asistentes para código fuente en el Allora Mapper generan el código básico que se necesita para realizar las transformaciones, luego usted puede mejorar o extender la funcionalidad usando el gestor de APIs. Por ejemplo, usted puede derivar datos a XML elementos/atributos, incluyendo XPATH o a través del catalogo de estructuras de la Base de datos. Al mismo tiempo, usted puede operar XML elementos/sub-elementos o especificar comandos SQL registro/archivo.

Allora soporta los siguientes esquemas XML:

- ACORD
- AgXML
- Biomi1
- CeIIML
- CIDX
- CXML
- FpML
- HL7
- HR-XML
- IFX
- JusticeXML
- LegalXML
- MpXML
- MISMO
- OFX
- PIDX
- Rosetta Net
- UCCnet
- VoiceXML
- XBRL



Especificaciones

HERRAMIENTA DE DISEÑO

- Aplicación de mapeo gráfica
- Asistentes para integración con IBM WebSphere Studio, Eclipse, Embarcadero JBuilder, Oracle JDeveloper, Sun™ Java Studio y SunForte
- Asistentes para generar código fuente en Java
- Interfaces para Objetos
- Herramienta de Workflow Manager
- Ejemplos de Códigos Fuentes y proyectos de mapeo

INTERFACES DE PROGRAMACION DE APLICACIONES

- Mapping
- Databinding
- JMS
- XPATH

BASES DE DATOS SOPORTADAS*

- DB2 UDB para z/OS, i5/Series, Linux, AIX, Solaris, Windows
- Oracle
- Microsoft SQL Server
- MySQL
- Sybase
- Informix
- Ingres
- Taradata
- Y más

REQUERIMIENTO DE SISTEMA

- JDBC u/o ODBC SQL Middleware
- JDK v1.3 o superior
- JAXP v1.1 o superior
- GNU regexp v1.0.8 o superior
- Xerces v1.3.0 o superior

Para uso de Web Services:

- Tomcat v3.2.2 o superior
- SOAP v2.2 o superior
- JavaMail v1.1.3 o superior
- JavaBeans v1.0.1 o superior

MODULOS DE INTEGRACION

- IBM WebSphere Studio
- Eclipse
- Embarcadero JBuilder
- Oracle JDeveloper
- Sun Java Studio

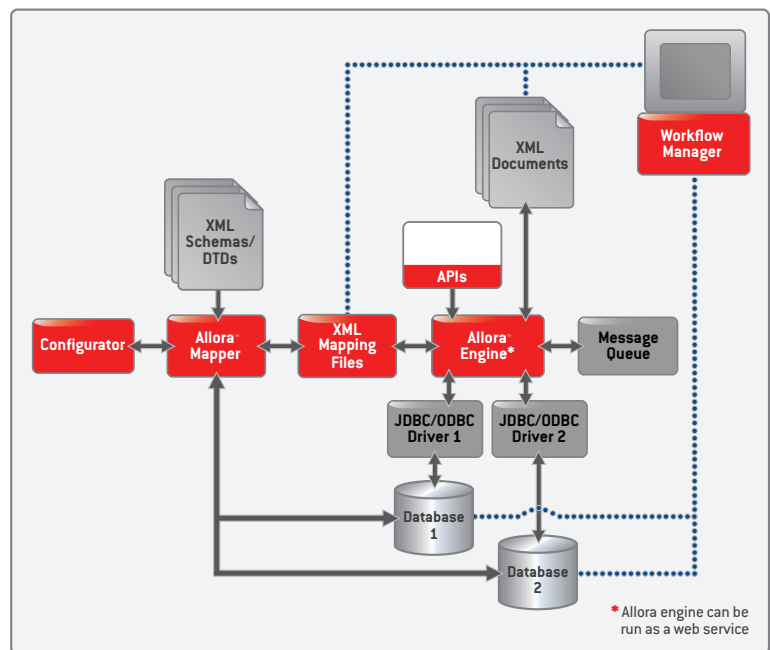
* Visite www.hitsw.com para más detalles

Interfaces de aplicaciones y datos (cont.)

Para una máxima flexibilidad en el acceso de los datos, Allora puede ser implementado con su completa funcionalidad como un web service para aplicaciones remotas. Allora web service soporta dos modos para acceso de clientes: una interfaz SOAP y a través de APIs remotas de alto nivel.

Key Features

- Mapeador gráfico para linkear XML Schemas (o DTDs) a RDB/texto estructurado y subsecuente transformación de elementos y atributos XML a bases de datos relacionales o datos relacionado a un documento XML
- Workflow Manager para organizar y ejecutar una serie de tareas de transformaciones con manipulación de los archivos XML asociados
- Consultas e instrucciones automáticas en tablas
- Editor de expresiones para mapear transformaciones
- Organizar y desorganizar atributos y elementos XML
- Web Service basados en SOAP para aplicaciones remotas
- Motor Run-time para referenciar los elementos XML a las estructuras RDB
- Parcialice el acceso a las bases de datos vía XML
- Editor gráfico para expresiones y transformaciones
- Múltiples wizards para ayudarlo a obtener los mejores resultados
- Soporta otros caracteres (Japonés, Chino, Árabe, etc.)
- 100% en Arquitectura JAVA



XML · GRAPHICAL MAPPER · MARSHALLING · GRANULAR ACCESS · DATA BINDING · MESSAGE QUEUEING

HIT Software, Inc., Una compañía BackOffice Associates, LLC

T: +1 408.345.4001 F: +1 408.345.4899

info.la@hitsw.com www.hitsw.com

Derechos de Autor Copyright © 2010 HIT Software, Inc. Una compañía BackOffice Associates, LLC. Todos los derechos reservados. HIT Software®, HIT Software Logo, DBMoto y DBMoto Verifier son marcas registradas de HIT Software y BackOffice Associates, LLC en Estados Unidos y otros países. Todas las otras marcas registradas son propiedad de sus respectivos dueños.

1002-11400-102_a



A BackOffice Associates, LLC Company

BackOffice
ASSOCIATES