



DBMoto™

Replicación de datos en tiempo real

Bases de Datos Soportadas

- DB2 para i, iSeries, AS/400 y System i
- DB2 for z/OS (OS/390)
- DB2 UDB
- Oracle
- Microsoft SQL server
- MySQL
- solidDB for MySQL
- Sybase ASE
- SQL Anywhere
- Ingres
- Informix
- PostgreSQL
- SQLBase Server
- MS Access
- Solid
- Firebird
- IBM Cloudscape

DBMoto es la solución preferida para sus requerimientos de replicación y transformación de sus datos heterogéneos en un ambiente empresarial. Si usted va a migrar sus datos a una base de datos de menor costo, sincronizar datos entre sistemas dispares, crear un nuevo data warehouse, un datamart para análisis o para desarrollar una aplicación de Inteligencia de Negocios, DBMoto es la solución que permite un rápido y personalizado proyecto de integración de datos.

Si su compañía depende de múltiples bases de datos, usted requiere de una solución de replicación de datos que soporte las principales bases de datos del mercado, y que trabaje en forma externa a los servidores de datos. Utilizando una eficiente interfaz usuaria, intuitiva y de fácil configuración, DBMoto ayuda a los equipos de IT a implementar las más complejas replications rápida y fácilmente. DBMoto es una solución madura y aprobada por miles de empresas en todo el mundo.

La integración de múltiples ambientes requiere de una amplia experiencia en bases de datos. HiT Software desarrolla productos para acceso de datos desde 1994, y DBMoto incorpora tecnología de integración con el fin de asegurar un alto performance con un mínimo de intrusión al momento de replicar datos.

Replicación de datos en tiempo real

La consola Enterprise Manager de DBMoto incluye asistentes gráficos para:

- Identificar y conectar las bases de datos de origen y destino
- Crear tablas de destino
- Configurar los procesos de replicación
- Almacenar reglas de mapeo para las replications en una base de datos interna
- Monitor visual para controlar los procesos de replicación y análisis de errores

DBMoto está especialmente diseñado para replicar datos entre múltiples bases de datos:

Refresh (or snapshot): DBMoto lee una gran cantidad de datos, aplica las reglas de mapeo definidas por el administrador, y escribe los resultados en la base de datos de destino.

Mirroring: replicación de datos en tiempo real basado en los cambios en logs de transacción.

Synchronization: una completa y personalizada sincronización entre dos bases de datos.

Para administración o auditoria, DBMoto registra la actividad de la replicación, rendimiento y errores en un reporte, el cual puede ser fácilmente revisado en un asistente gráfico. DBMoto también ofrece una interfaz gráfica que provee información en tiempo real sobre el estado de la replicación.

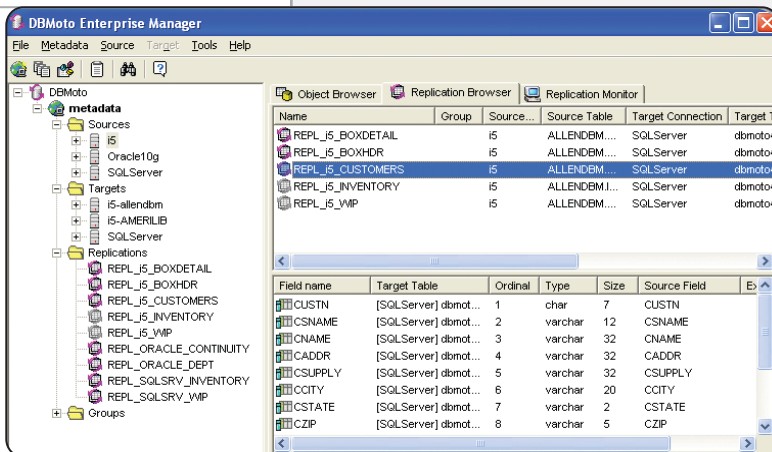
Total control de la replicación y transformación

Con DBMoto, los usuarios pueden definir las replications y transformaciones de los datos aplicando reglas de negocios y mapeo. DBMoto soporta dos métodos de mapeo: **Mapeo automático**, donde los campos son automáticamente duplicados a las tablas de destino, y **Mapeo manual**, donde el

usuario selecciona que mapear desde una lista.

Ambos métodos pueden ser controlados a través de scripts personalizados.

Los scripts son típicamente utilizados para filtrar datos o para agregar lógica de negocios a la replicación. Los scripts son generalmente utilizados en eventos que son automáticamente generados durante una replicación con DBMoto, como configurar tablas de origen y destino, añadir actividades en los logs, y actualizar tablas de destinos. Por ejemplo, esto es comúnmente utilizado por administradores para enviar notificaciones via e-mail acerca de las actividades y errores de replicación. DBMoto también incluye un poderoso generador de expresiones para una transformación de datos interactiva.





No requiere programación en las bases de datos de origen y destino

DBMoto no requiere ninguna programación sobre las plataformas de bases de datos de origen y de destino: No es necesaria la programación en la base de datos de extracción, no requiere desarrollar procedimientos almacenados y no necesita aprender sintaxis propietaria.

Bases de Datos de Origen Soportadas (Modo Refrescar)*

- IBM i, iSeries y AS/400 V3R2 y superior
- IBM DB2 para z/OS (OS/390) v5 y superior
- IBM DB2 para Windows v5 y superior
- IBM DB2 para AIX, Linux, HP/UX, Solaris v5 y superior
- Oracle v8 y superior
- Microsoft SQL Server v6.5 y superior
- MySQL v3.23 y superior
- Sybase ASE v12.50 y superior
- SQL Anywhere
- IBM Cloudscape
- Ingres 2006
- Informix
- PostgreSQL
- SQLBase Server v8.5.0 y superior
- MS Access 97 y superior
- Solid
- Firebird

Bases de Datos de Origen Soportadas (Modo Espejamiento o Mirroring)*

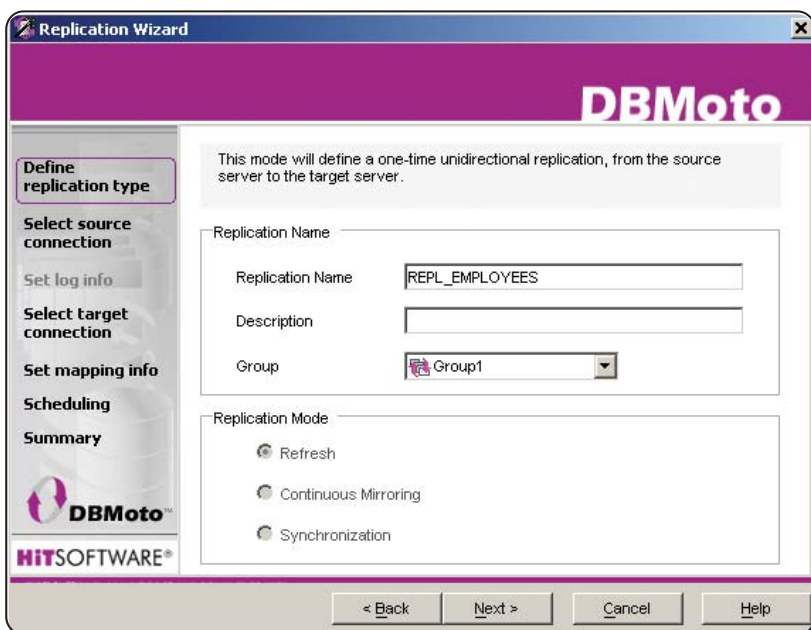
- IBM i, iSeries and AS/400 V4R3 y superior
- IBM DB2 para z/OS (OS/390) v5 y superior
- IBM DB2 para Windows v5 y superior
- IBM DB2 para AIX, Linux, HP/UX, Solaris v5 y superior
- Oracle v8 y superior
- Microsoft SQL Server v6.5 y superior
- MySQL v3.23 y superior
- SQLBase
- Sybase ASE v12.50 and later
- Sybase SQL Anywhere
- Informix

Requerimientos de Sistema

- Servidor Windows 2008
- Servidor Windows 2003/2000/NT Server
- .NET Framework 1.1 o superior

Características

- Soporta las principales bases de datos: IBM DB2 UDB (Incluidos los IBM iSeries/AS400, System i y z/OS), Oracle, Microsoft SQL Server, MySQL, Sybase Adaptive Server Enterprise, SQL Anywhere, Ingres, Informix, Cloudscape, Gupta SQL Base, EnterpriseDB, PostgreSQL, Firebird, MS Access y Solid
- Modos de replicación: Refresh, Mirroring y Shynchronization
- Rápido y fácil ambiente de configuración y administración en ambiente Windows
- No requiere programación en las plataformas de bases de datos de origen y destino
- Completa customización vía Microsoft VB.NET scripting orientado a eventos
- Transformación de funciones built-in, con funcionalidad customizable en cualquier momento
- Acceso remoto para administración y configuración
- Completo log de reportes y accesibilidad
- Poderosa herramienta visual con información sobre el estatus de la replicación
- Acceso a datos orientado a objetos sobre ambas bases de datos origen y destino
- Creación automática de tablas de destino
- Protocolos estándares (.NET, OLE DB y ODBC) para acceso a las tablas de origen y destino



* Visite nuestro Sitio Web para mayor información.

HiT Software, Inc. · www.hitsw.com

phone: 1-408-345-4001 · fax: 1-408-345-4899 · e-mail: info.la@hitsw.com

HiT SOFTWARE®
Open Up Your Data