

# DBMoto™

## Replicación de datos en tiempo real y captura de datos



A BackOffice Associates, LLC Company

### DBMoto™

DBMoto es la solución perfecta para sus requerimientos de **Replicación, Captura y Transformación de datos** heterogéneos dentro de un ambiente empresarial. Si usted va a migrar su base de datos a otra de menor costo de manutención, sincronizar datos entre sistemas dispares, crear un nuevo data warehouse, un datamart para análisis o para desarrollar una aplicación de Inteligencia de Negocios, DBMoto es la solución que permite un rápido, independiente y personalizado proyecto de integración de datos.

Si usted depende de múltiples bases de datos, requiere de una solución de replicación de información que soporte las principales bases de datos del mercado, y que trabaje en forma externa a los servidores de bases de datos. Utilizando una eficiente interfaz usuaria, intuitiva y de fácil configuración, DBMoto ayuda a los equipos de Tecnología a implementar las más complejas replications rápida y fácilmente. DBMoto es una solución madura y aprobada por miles de empresas en todo el mundo.

La integración de múltiples ambientes requiere de una amplia experiencia en bases de datos. HiT Software desarrolla productos para acceso de datos desde 1994, y DBMoto incorpora tecnología de integración con el fin de asegurar un alto performance con un mínimo de intrusión al momento de replicar sus datos, utilizando captura de datos para maximizar la eficiencia.

### Replicación y Captura de datos en tiempo real

**Modo Refresh (Snapshot):** Lee los datos, aplica las reglas de mapeo definidas por el administrador y escribe los resultados en la base de datos de destino

**Modo Mirroring:** Replicación desde el origen al destino en tiempo real, basado en los logs transaccionales de las bases de datos

**Synchronization:** Utilice la lectura de logs transaccionales y una estrategia personalizada en la resolución de conflictos para mantener múltiples bases de datos sincronizadas bidireccionalmente

La consola Management Center GUI de DBMoto le ayuda a:

- Identificar y conectar las bases de datos de origen y destino
- Crear tablas de destino
- Administrar y controlar los accesos a las configuraciones de las replicas
- Configurar los procesos de replicación y los grupos de replications
- Almacenar reglas de mapeo dentro de una base de datos interna
- Monitor visual para controlar los procesos de replicación, comparar resultados y analizar los errores
- Información en tiempo real sobre el estado de las replications
- Graba las actividades de replicación, performance y errores en un registro, para una rápida auditoria

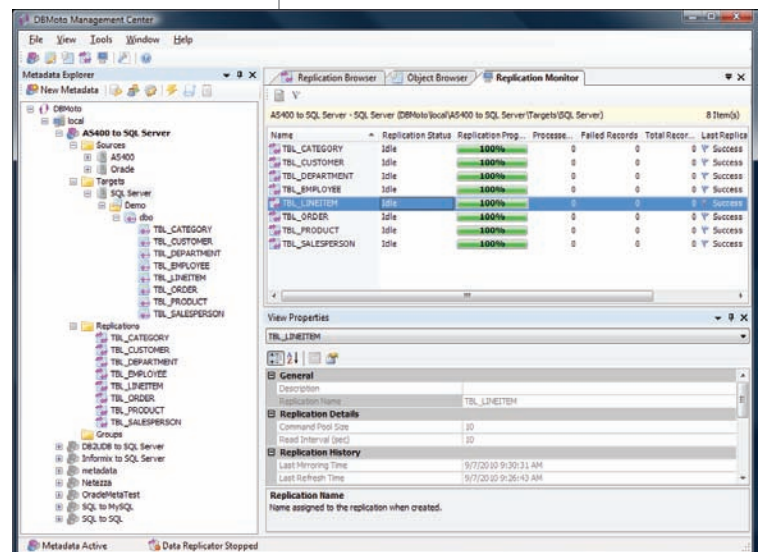
### Captura de datos Poderosa, Flexible y Configurable

DBMoto no requiere de programación en las plataformas de bases de datos de origen o destino para desplegar o ejecutar sus características avanzadas para la integración de datos.

DBMoto provee toda su funcionalidad en un amigable ambiente grafico; no requiere de procedimientos almacenados que desarrollar; ni sintaxis propietaria que aprender.

#### Bases de datos soportadas:

- IBM DB2 para i, AS400
- DB2 para z/OS (OS/390)
- DB2 LUW
- Oracle
- Microsoft SQL Server
- MySQL
- Netezza
- Sybase ASE
- SQL Anywhere
- Ingres
- Informix
- PostgreSQL
- Firebird
- Unify SQLBase



## Total control de la replicación y transformación

Con DBMoto, los usuarios pueden definir las replications y transformaciones de los datos aplicando reglas de negocios y mapeo.

Las reglas de negocio pueden ser aplicadas a través de scripts, los cuales son usados para filtrar datos o para agregar lógica de negocios a las replications. Estos son generalmente implementados a través de una generación automática de eventos durante la replicación con DBMoto. Los scripts pueden configurar las vistas de las tablas de origen y destino, añadir actividad a los logs y actualizar las tablas de destino. DBMoto también incluye un poderoso generador de expresiones para la transformación de datos.

### Bases de datos soportadas como destino (Modos Refresh y Mirroring)\*

IBM DB2 para i and AS400 V3R2 o superior  
IBM DB2 para z/OS (OS/390) v5 o superior  
IBM DB2 para Windows v5 o superior  
IBM DB2 for AIX, Linux, HP/UX, Solaris v5 o superior  
Oracle v8 o superior  
Microsoft SQL Server v6.5 o superior  
MySQL v3.23 o superior  
Netezza  
Sybase ASE v12.50 o superior  
SQL Anywhere  
IBM Cloudscape  
Ingres 2006  
Informix  
PostgreSQL  
Unify SQLBase Server v8.5.0 o superior

### Bases de datos soportadas como Origen (Modos Mirroring y Synchronization)\*

IBM DB2 para i and AS400 V4R3 o superior  
IBM DB2 para z/OS (OS/390) v5 o superior  
IBM DB2 para Windows v5 o superior  
IBM DB2 para AIX, Linux, HP/UX, Solaris v5 o superior  
Oracle v8 o superior  
Microsoft SQL Server v6.5 o superior  
MySQL v3.23 o superior  
Unify SQLBase  
Sybase ASE v12.50 o superior  
Sybase SQL Anywhere  
Informix

### Requerimientos de Sistema

Windows Server 2008/2003/2000/NT  
.NET Framework 2.0 SP2, o superior

\* Visite [www.hitsw.com](http://www.hitsw.com) para más detalles

## Principales Características

### BASES DE DATOS SOPORTADAS

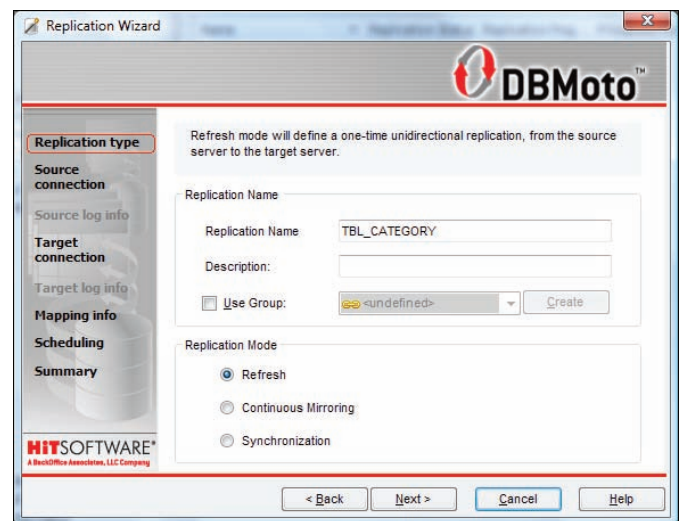
- Soporta las principales bases de datos como origen: IBM DB2 (incluida IBM i/ AS400, z/OS, Linux, AIX, Windows), Oracle, Microsoft SQL Server, MySQL, Sybase Adaptive Server Enterprise, SQL Anywhere, Ingres, Informix, Cloudscape, Unify SQLBase y PostgreSQL
- Soporte para Netezza Data warehouse appliances
- Soporte para ambientes cluster de bases de datos

### SOPORTE A REPLICACIONES

- Modos de replicación: Refresh (snapshot), Mirroring (Captura de datos), Synchronization (Mirroring bidireccional en tiempo real)
- "Sincronización multi-servidor" para sincronizar los cambios bidireccionalmente de un origen y múltiples destinos, incorpora resolución de conflictos
- Creación automática de las tablas de destino
- Completo reporte de actividades y accesibilidad
- Poderoso ambiente visual para información del estado de las replicas y errores
- DBMoto Verifier™ herramienta que permite comparar fácilmente los resultados de la replicación para precisión y auditoría
- Soporte a una amplia gama de tipos de datos, así como XML
- Funciones para transformación de datos, con funcionalidad adaptable y definible en cualquier momento

### SOPORTE A USUARIOS

- Interface gráfica y amigable
- Asistentes gráficos para una rápida y fácil configuración e instalación
- Configuración y administración de cada proceso de replicación desde la consola DBMoto Management Center sobre plataforma Windows
- Administración remota del DBMoto Replicator a través del Management Center
- Personalizable a través de Scripts en Microsoft VB.NET
- Amplia seguridad que incluye autenticación de usuarios y otras opciones
- No requiere de programación en las plataformas de bases de datos de origen o destino
- Acceso a las tablas de origen y destino a través de protocolos de datos .NET estándar



REPLICACIÓN DE DATOS EN TIEMPO REAL · ADAPTABLE · CAPTURA DE DATOS · SINCRONIZACIÓN

HIT Software, Inc., Una compañía BackOffice Associates, LLC

T: +1 408.345.4001 F: +1 408.345.4899  
info@hitsw.com www.hitsw.com

Derechos de Autor Copyright © 2010 HIT Software, Inc., Una compañía BackOffice Associates, LLC. Todos los derechos reservados. HIT Software®, HIT Software Logo, DBMoto y DBMoto Verifier son marcas registradas de HIT Software y BackOffice Associates, LLC en Estados Unidos y otros países. Todas las otras marcas registradas son propiedad de sus respectivos dueños.

1002-18300-102\_a



A BackOffice Associates, LLC Company

BackOffice®  
ASSOCIATES