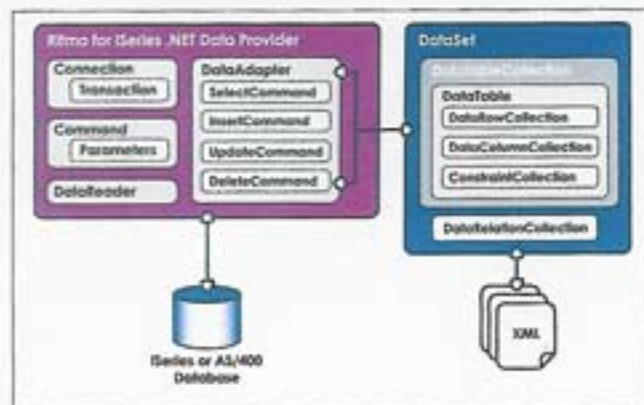


Ritmo for iSeries: .NET Zugriff auf iSeries/AS400

Moderne .NET Anwendungen erobern den Mittelstand. Dort sind verbreitet IBM Systeme wie System i/ iSeries/AS400 im Einsatz. Viele Entwickler stehen deshalb vor der Aufgabe, aus .NET Anwendungen heraus auf die Daten auf dem zentralen iSeries System zuzugreifen.

Ritmo for iSeries von HIT Software erleichtert die Entwicklerarbeit.



Zugriff zuverlässig und schnell ...

Ritmo for iSeries arbeitet über den Optimized Database Server (ODBS) der iSeries. Ritmo garantiert deshalb schnelleren Zugriff, als übliche DRDA Treiber. Ritmo for iSeries arbeitet ohne Installation auf der iSeries und unterstützt auch ältere OS/400 Versionen ab V3R1.

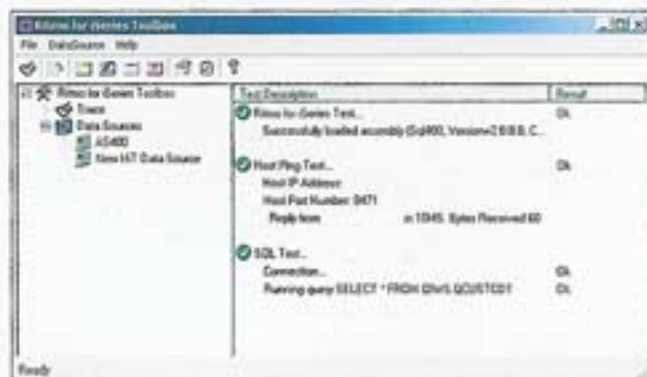
Als echter 100% managed .NET Data Provider reizt Ritmo for iSeries die Performance-Möglichkeiten des .NET Systems aus. Nach Kundenaussagen ist er durchschnittlich 10% bis zu 250% (bei großen Datenmengen) schneller als der HIT OLEDB/400 Treiber. Die Ursache: Der .NET Zugriff über OLEDB/ODBC benötigt Brückentreiber. Das kostet Performance und verhindert, dass Sie die Vorteile der Common Language Runtime (CLR) Umgebung nutzen. **Ritmo for iSeries greift direkt zu für höhere Performance, volle CLR Funktionalität und direkte Skalierbarkeit für Ihre Anwendungen.**

... auf iSeries Daten und Befehle

Ritmo for iSeries bietet einfache und parametrisierte SQL Anweisungen, unterstützt Transaktionen und iSeries Befehle zur Ausführung nativer iSeries Programme. Data Adapter binden Komponenten an Datenobjekte. Mit multiplen Resultsets, Massen-Inserts, Datenkompression, Connection Pooling und Multi-threading sorgt Ritmo for iSeries für flexiblen Einsatz, optimale Performance und Skalierbarkeit Ihrer Anwendungen.

Mit eigener Werkzeugkiste

Hürden im Entwicklungsprozess überwinden sie leichter mit der Ritmo for iSeries Toolbox. Sie erstellen Datenquellen und Connection Strings mit allen Einstellungen. Ein Klick auf **Get Connection String for Data Source** und Sie kopieren den Connection String in Ihre Anwendung. Der eingebaute Test zeigt, ob die Verbindung funktioniert. Das spezielle Ritmo Tracing speichert bei Problemen akribisch detaillierte Meldungen und hilft bei der Optimierung des erstellten Codes.



Integriert in Visual Studio

Die Ritmo for iSeries Komponenten für Datenbankverbindungen, SQL Anweisungen und Datenadapter integrieren sich gleich bei der Installation in die Toolbox von Visual Studio. Der Database Tree zeigt die Tabellen, Spalten, Views und Stored Procedures auf der iSeries samt Eigenschaften an. Ritmo hilft beim Aufbau von SQL Anweisungen per Maus und bei der Definition von parametrisierten Abfragen und Stored Procedures.

Für viele Projekte

Die Ritmo for iSeries Entwicklerversion enthält zusätzlich die spezielle CM-Toolbox und den „Database Explorer“ – integriert in Visual Studio für bessere Orientierung auf der iSeries.

Zusätzlich integriert sie sich mit den Microsoft Reporting Services für komfortable Berichtserstellung mit zentralen iSeries Unternehmensdaten.

Durch sein ganzes Konzept und durch den **schnellen, kompetenten HIT Software Service erleichtert Ritmo for iSeries** Ihre Entwicklungsarbeit – Sie gewinnen durch raschen Projektabschluss die Zeit für mehr Projekte.

HIT SOFTWARE®

Informationen unter +49 (0)6435 54 80 805

Info.de@hitsw.com oder <http://www.hitsw.de>

Dort steht Ritmo for iSeries gratis zum Test für Sie bereit.